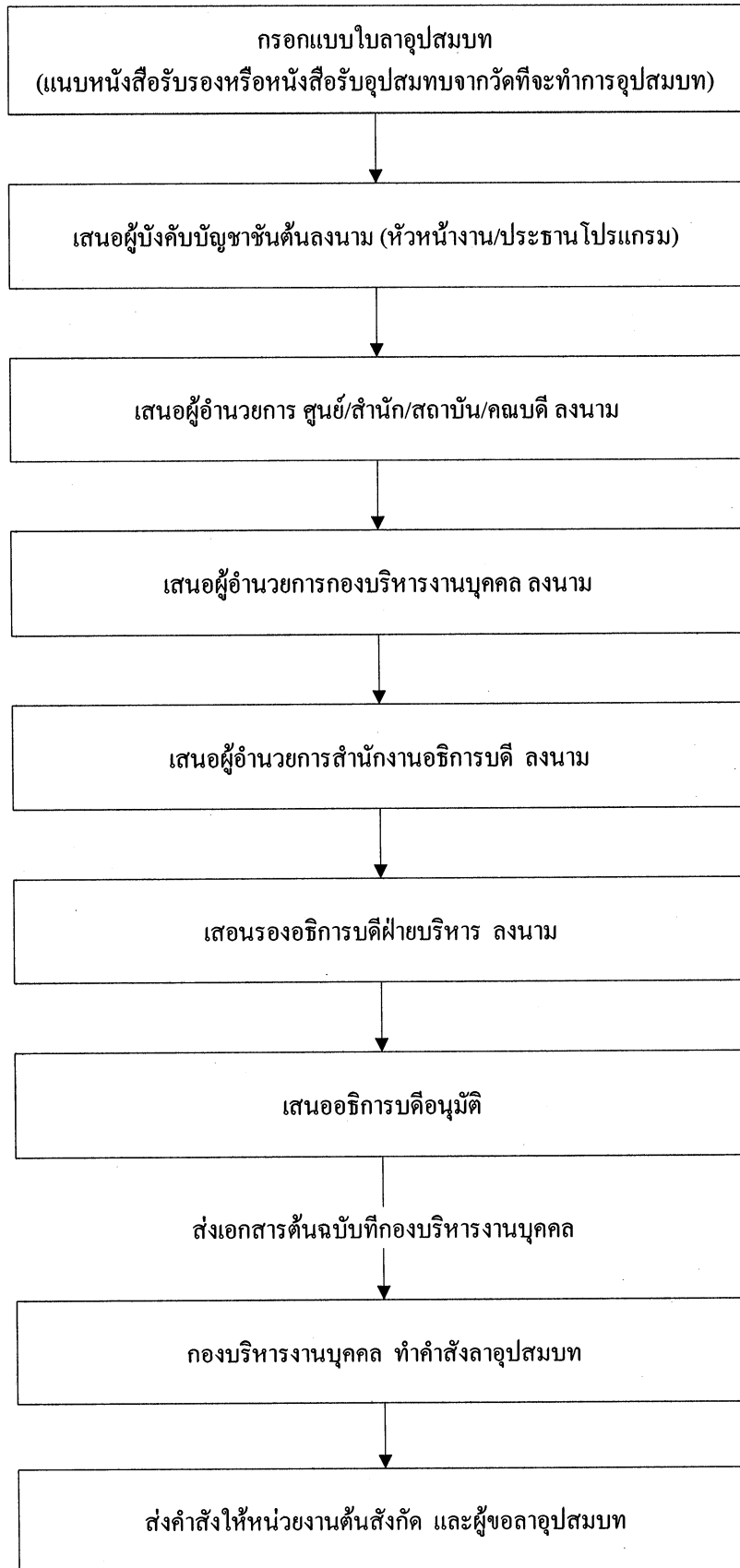


แนวปฏิบัติ/ขั้นตอนในการขอลาอุปสมบท



หมายเหตุ ผู้ขอลาอุปสมบทให้เสนอใบลาต่อผู้บังคับบัญชาตามลำดับจนถึงอธิการบดีก่อนวันลาอุปสมบทไม่น้อยกว่า 60 วัน
กรณีมีเหตุพิเศษไม่อาจเสนอได้ตามกำหนด ให้ชี้แจงเหตุผลความจำเป็นประกอบการลา